



畜産統計（令和2年2月1日現在）について

（一社）千葉県農業協会
事務局長 松木

農林水産省から7月10日に畜産統計が公表されました。（【表1】参照。今年度は、2020年農林業センサス実施年のため、更新されたのは乳用牛と肉用牛のみです（豚と採卵鶏は平成31年2月1日現在））

乳用牛について昨年度と比較すると、飼養戸数は561戸が522戸と39戸の減、飼養頭数が29,400頭から28,600頭に減じています。

千葉県の総飼養頭数を戸数で除した1戸当たり飼養頭数は、52頭（全国第27位）が55頭（26位）と若干伸びていますが、2歳以上の成畜（未経産を含む）で見ると、1戸当たり43頭（30位）と前年41頭（27位）から規模の拡大が進んでいないことがわかります。

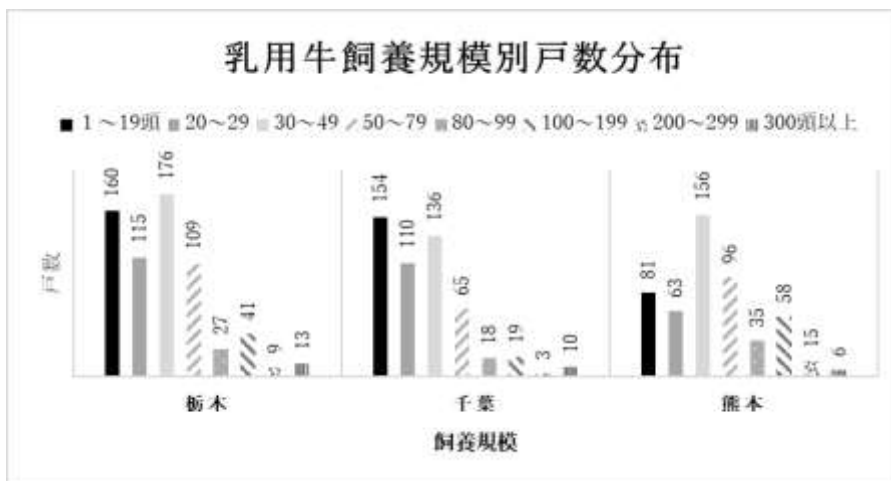
【グラフ2】は、千葉県と同じくらいの酪農家戸数がある2県との比較です。熊本県は、近年千葉を追い抜いて行っただけに、規模拡大がうまく進められていることがわかります。

また、千葉は栃木県と同様に20頭未満の経営が多く残っていますが（25～30%）、千葉の場合、この規模層の飼養頭数が成畜頭数の10%弱を占めており

【表1】

	乳用牛		肉用牛				豚		採卵鶏	
	戸数	飼養頭数	戸数	総飼養頭数	和牛飼養頭数	和牛繁殖雌牛頭数	戸数	飼養頭数	戸数	成鶏めす羽数
千葉県	522	28,600	251	39,600	11,200	2,340	284	603,800	125	9,884
全国順位	第4位	第6位	第27位	第19位	第29位	第28位	第4位	第5位	第2位	第2位

【グラフ2】



栃木の5%弱と比べると今後が心配されるところです。

肉用牛については、前年237戸38,600頭から251戸39,600頭と生産者及び頭数ともに増加しています。これは、和牛飼養頭数の増加(+900頭)が要因となっていると思われ、また、和牛繁殖雌牛の飼養頭数が増加(+680頭)しているのも特徴です。

9月のスケジュール

●養鶏部会全体会議の開催

9月1日（火）午後3時からWeb会議（Zoom）を開催します。

○北総花の丘公園 オータムフェアに参加

9月22日（火・祝）養鶏部会イベント事業として、卵と情報冊子配布

●養豚部会講習会の開催

9月29日（火）午後2時から成田ビューホテルでの開催を予定しています。

講師には、畜産環境整備機構の原田英男副理事長（当協会理事）をお招きして、将来に希望が持てるようなお話をしていただくこととしています。

令和2年8月31日発行
【発行元】一般社団法人千葉県農業協会
〒260-0013 千葉市中央区中央4-10-12
電話：043-222-9400 FAX：043-202-3105
Email：caa@plum.ocn.ne.jp